

LE REGARD DES SALARIÉS À L'HEURE DE LA CRISE

Enquête réalisée par l'IFOP pour SIACI SAINT HONORE et Wittyfit du 18 au 22 mai 2020, sur un échantillon représentatif de +1000 salariés français

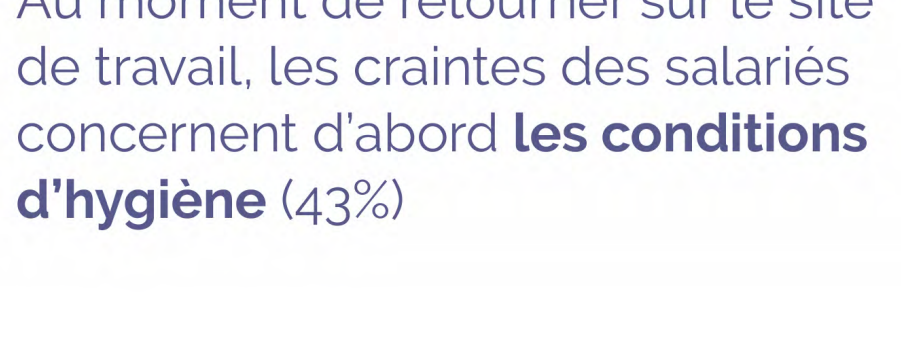
L'état d'esprit actuel des salariés



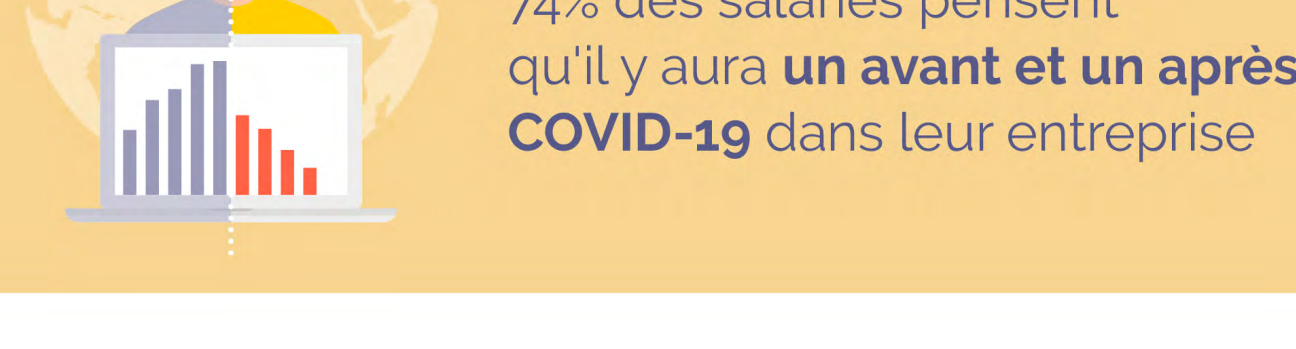
Un tiers (33%) des salariés déclarent avoir **le plus souvent travaillé depuis leur domicile ou lieu de confinement**



Des salariés **plus souvent stressés** (43%) **que soulagés** (37%) à l'idée de retourner sur leur site de travail



Au moment de retourner sur le site de travail, les craintes des salariés concernent d'abord **les conditions d'hygiène** (43%)



74% des salariés pensent qu'il y aura **un avant et un après COVID-19** dans leur entreprise

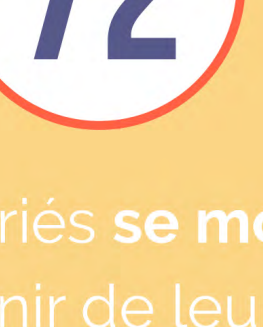
Un changement du rapport au travail



Pour 81% des interviewés, **le bien-être au travail** constitue **un enjeu prioritaire** au sein de leur entreprise



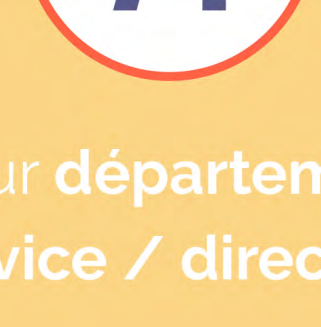
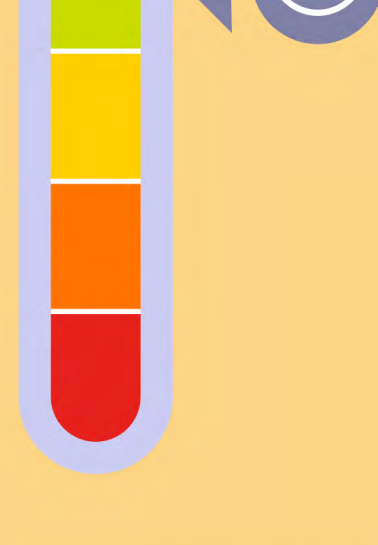
LA PLUPART DES SALARIÉS ENTREVOIENT AVEC OPTIMISME ET DE LA MÊME MANIÈRE LEUR PROPRE AVENIR PROFESSIONNEL ET CELUI DE LEUR EMPLOYEUR :



plus de 70% des salariés **se montrent optimistes** tant pour l'avenir de leur employeur



de leur **secteur d'activité**



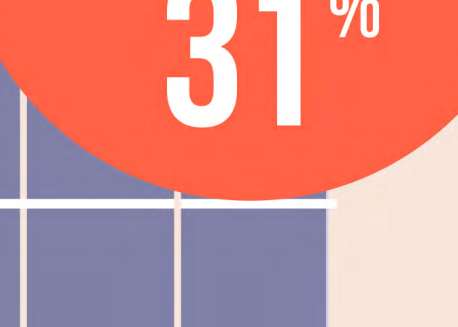
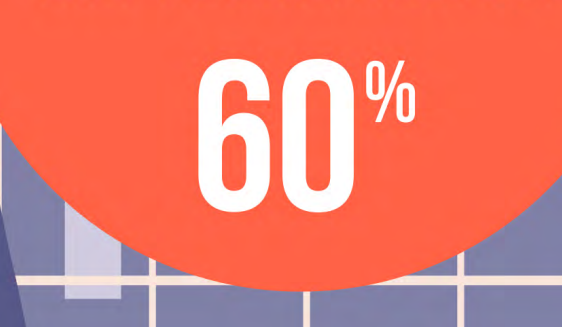
de leur **département / service / direction**

que pour celui leur **propre situation**



Plus d'attente en matière de bien-être

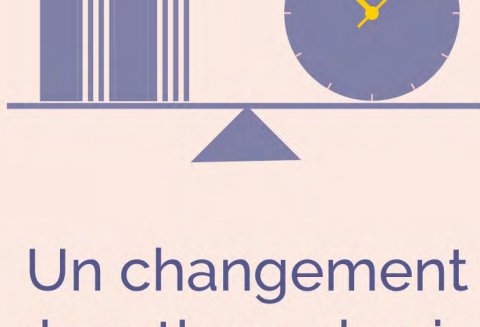
1^{RE} ATTENTE VIS-À-VIS DE L'ENTREPRISE



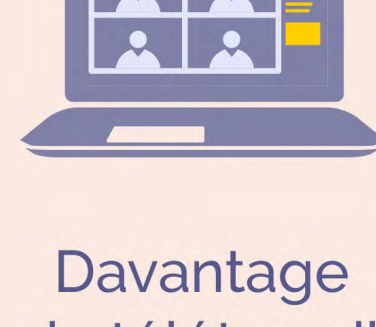
LES PRINCIPAUX CHANGEMENTS ATTENDUS par les salariés



Une meilleure conciliation entre vie personnelle et vie professionnelle



Un changement de rythme de vie



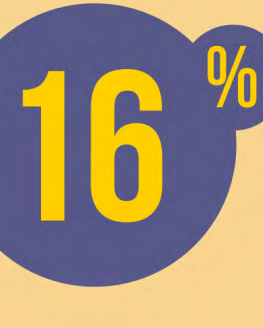
Davantage de télétravail



27% se disent détachés de leur mission actuelle

La reconnaissance de leur manager

L'attente actuelle la plus mise en avant envers son responsable hiérarchique porte sur **la reconnaissance du travail des membres de l'équipe**



Créer un climat de confiance au sein de l'équipe



Soutenir son équipe dans les difficultés



Être à l'écoute des membres de son équipe



Des inégalités Hommes/Femmes accentuées

70%

70% des femmes se disent « inquiètes, fatiguées, stressées ou surmenées » contre seulement 49% des hommes



Les interviews ont été réalisées par questionnaires en ligne du 18 au 22 mai 2020
Échantillon de 1003 personnes représentatif de la population française salariée
La représentativité de l'échantillon a été assurée par la méthode des quotas (sexe, âge, profession de la personne interrogée, secteur d'activité) après stratification par région et catégorie d'agglomération